



CASAS METALBOX PREMIUM

18 UF/M2

EMPRESA DX CONSTRUCCIONES

Somos una empresa nueva en el rubro de la Construcción, liderada por un grupo de profesionales competentes; “Arquitectos, Ingenieros Civiles, Constructores y Colaboradores”, los cuales desarrollan todos sus proyectos en metodología BIM.

Basados en su experiencia, diseño y calidad, han desarrollado una línea de Casas Eficientes y Sustentables, con materialidades de alta calidad y ecológicos.

Nuestros proyectos tienen diseños vanguardistas y alto confort, se pueden desarrollar en Zonas Costeras, Zonas Rurales y Zonas Urbanas.

También Nuestro Grupo de Profesionales pueden desarrollar cualquier proyecto y entregar un diseño totalmente personalizado.

ESPECIFICACIÓN TÉCNICA CASAS METALBOX INSITU:

Los Proyectos Metalbox son Construido en su totalidad en terreno (insitu), en base a una estructura soportante de Metalcon, con variados tipos de revestimientos, interiores como exteriores.

Todas Nuestras Casas Metalbox, son con sistema llave en mano, se entregan listas para ser habitadas y cuentan con todas sus instalaciones de especialidades interiores domiciliarias bajo las normativas vigentes.

En el valor de venta NO se contemplan las obras exteriores tales como, instalación de alcantarillados, empalme de agua potable con medidor o acometida eléctrica y conexión a medidor eléctrico exterior.

En el valor de venta NO se contemplan tramitaciones para permisos de edificación ni recepción definitiva municipal.

Estas especificaciones técnicas, tienen un diseño y distribución de espacios determinado, cualquier cambio solicitado por el cliente, ya sea en su diseño o distribución de espacios interiores, se deberá desarrollar un nuevo proyecto personalizado el cual tendrá un valor adicional y puede ser con tramitación municipal.

1.- FUNDACIONES

Escarpe terreno, trazados, niveletas, excavaciones, cimientos fundación corrida 40x60cm y aislación polietileno expandido.

Emplantillado: Hormigón de baja resistencia G-5

Cimientos: Hormigón de alta resistencia G-20. Según Normativa Vigente.

Sobre cimientos: Bloques prefabricados Grau 14x19x39; h:0,40 m. (dos corridas)

2.-ESTRUCTURA DE PISO

Base Radier: Relleno con material estructural y gravilla

Aislación: Polietileno expandido.

Enfierraduras: Malla Acma C-139

Radier Hormigón G-17 e=7cm.

3.-TABIQUES EXTERIORES E INTERIORES

Estructura Metalcon 90 Estructural y pernos de anclajes.

Revestimiento Exterior: Placa Miniwave.

Protección Térmica Muros Exteriores: Membrana hidrófuga MatWrap.

Tabiques Interiores: Metalcon 60 Estructural y pernos de anclajes.

Revestimiento Muros Interiores: MDF Ranurado Pintada de Fabrica o Similar.

4.-AISLACIONES

Aislación Muros Exteriores: Lana Mineral 100mm.

Aislación Muros Interiores: Lana Mineral 80mm.

Aislación Cielos: Lana Mineral 100mm.

5.-PAVIMENTOS Y CERAMICOS

Pavimento Pisos Living/Comedor, Dormitorios y Cocina: Piso Vinílico SPC o Porcelanato.

Pavimento Piso Baños: Porcelanato Gris Hormigón o Vinílico SPC.

Muros Baños: Placa UV 1.20x2.40 Color Mármol o Elección.

6.-VENTANAS

Ventanas: Termo Panel

Marcos: PVC Negro o Nogal.

7.-ESTRUCTURA DE TECHUMBRE

Cerchas Metalcon 60 Estructural, según diseño.

Costaneras de Techo: Omega 35x38x15x8x0.85

Costanera de Cielo: Tabla pino bruto 1x4".

8.- CUBIERTA Y HOJALATERIAS

Base: Osb de 9.5 mm

Barrera de Humedad: Papel Filtro 15lbs.

Techumbre: Plancha Zincalum 5v; 0,3mm

Hojalaterías, Canales Aguas Lluvias y Forros.

9.-INSTALACIONES INTERIORES DOMICILIARIAS

Instalación Alcantarillado Interior Domiciliario, Según Proyecto y Normativas Vigente.

Instalación Agua Potable Fría y Caliente en PPR.

Instalación Electricidad, Según Proyecto y Normativas Vigentes.

10.-ARTEFACTOS SANITARIOS Y GRIFERIAS

WC: One Piece Blanco.

Vanitorio: Mueble Colgante Doble con Cubierta Blanca 60cm.

Receptáculo de Ducha: Pie de Receptáculo 90x180cm.

Griferías: Marca Stretto o Similar.

11.-TERMINACIONES

Puertas Interiores Amparo 70x200cm, Masonite.

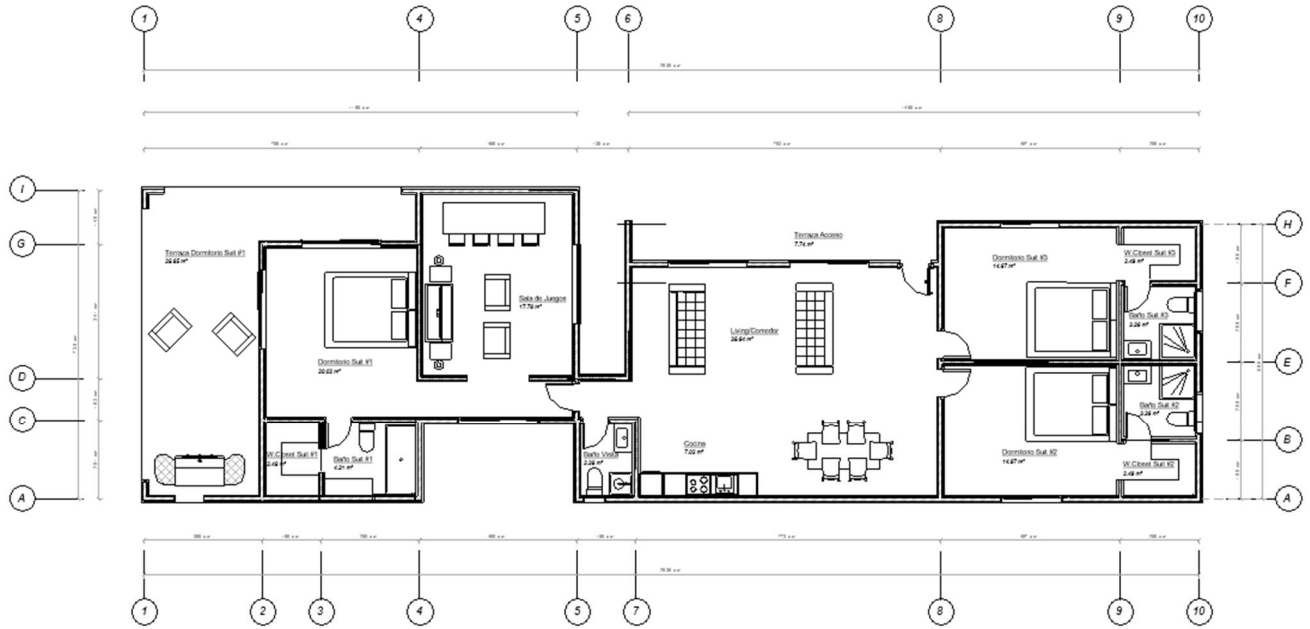
Puerta Exterior: Lengua Livorno 80x200cm, Ingisterra o Similar.

Quincallerías: Marca Bash o Similar.

Guardapolvos de Madera Pintados a Definir.

Cielos Vulcanita Terminación Esmalte Blanco.

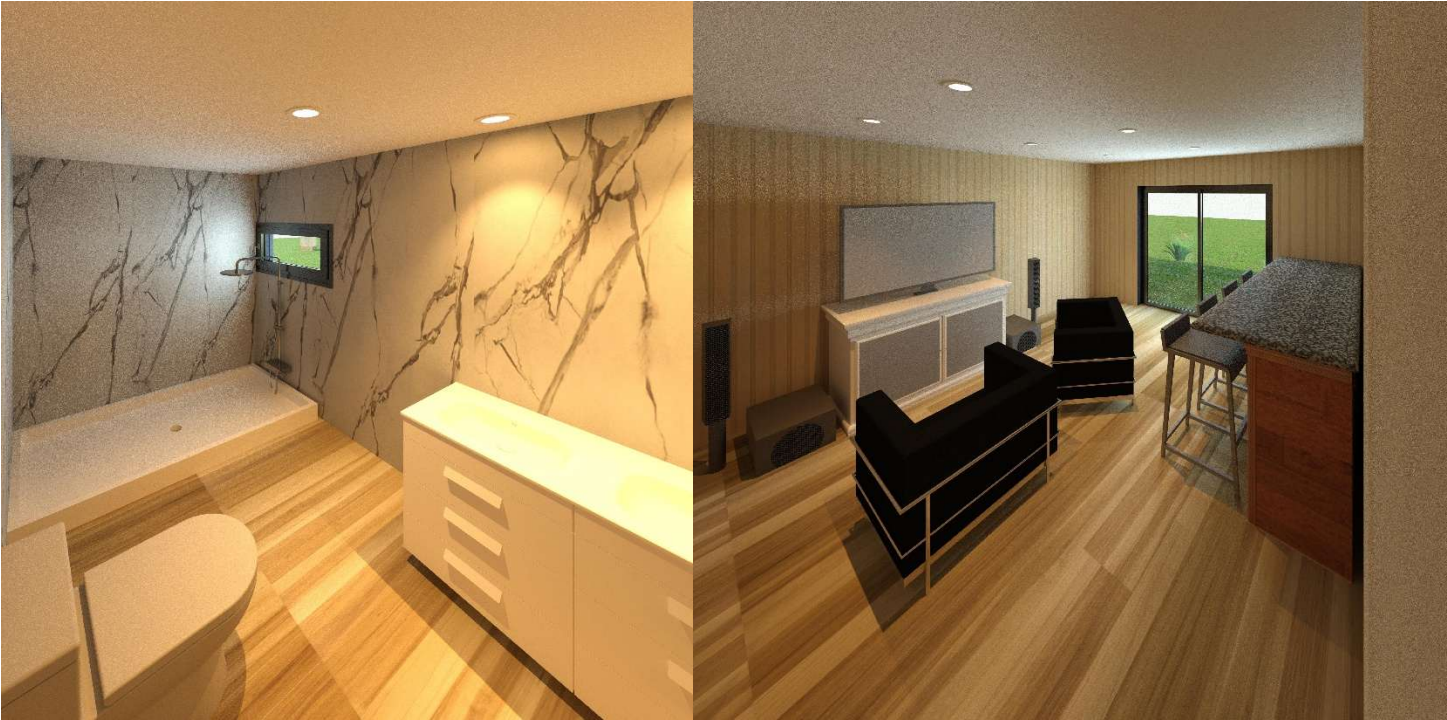
12.-Planta Arquitectura



13.-Renderizacion







DX CONSTRUCCIONES